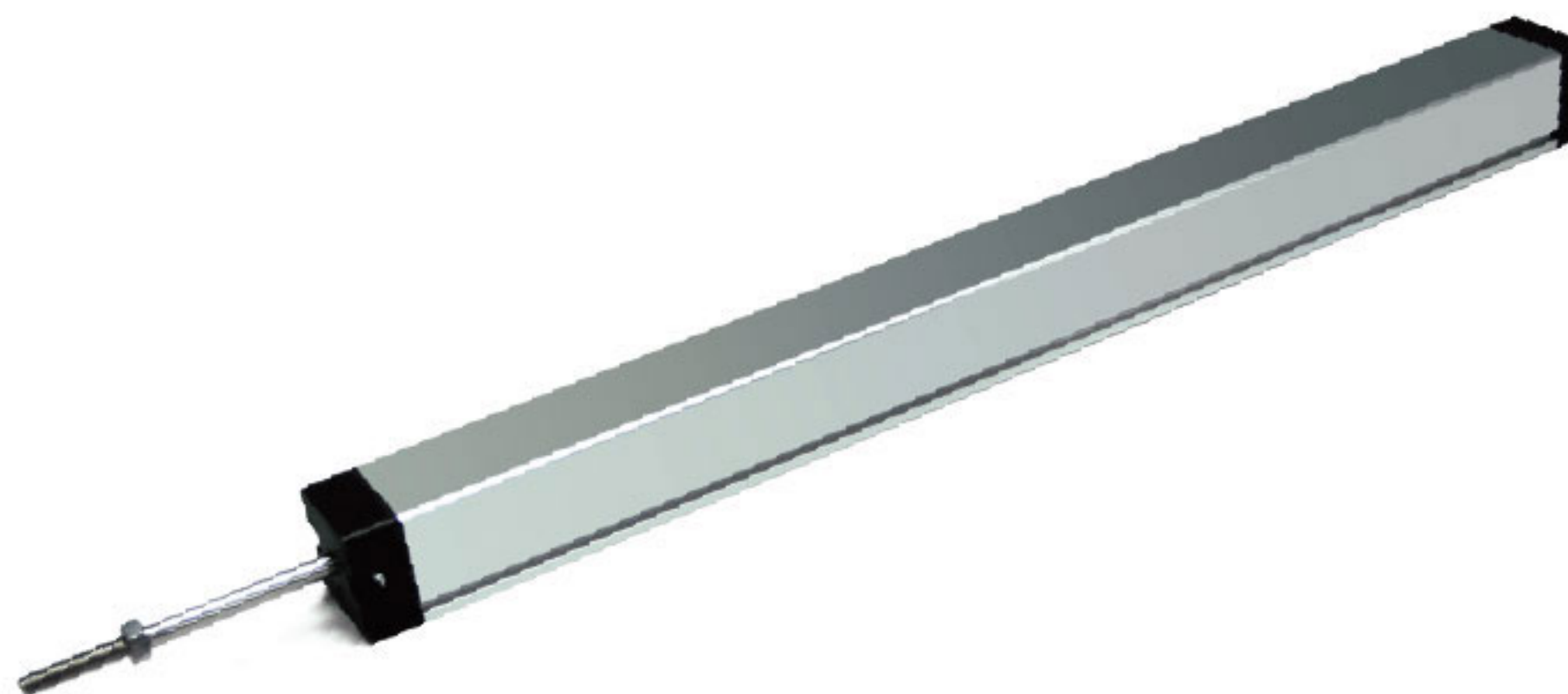
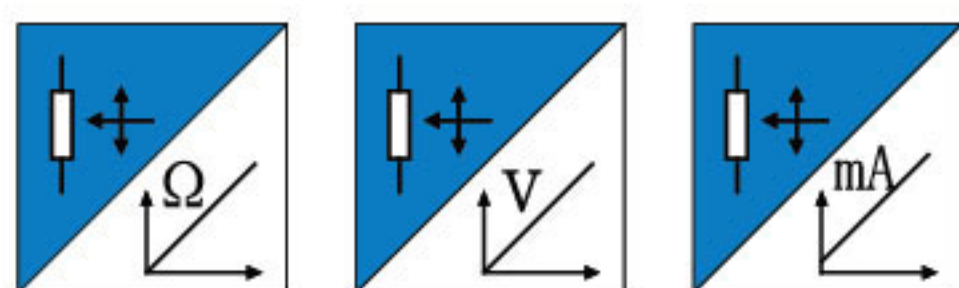


NS-WY03系列 位移传感器

- 精度高、误差小、宽量程
- 高分辨率、预期寿命长
- 移动平滑、舒畅
- 全进口材料
- 防护等级IP54

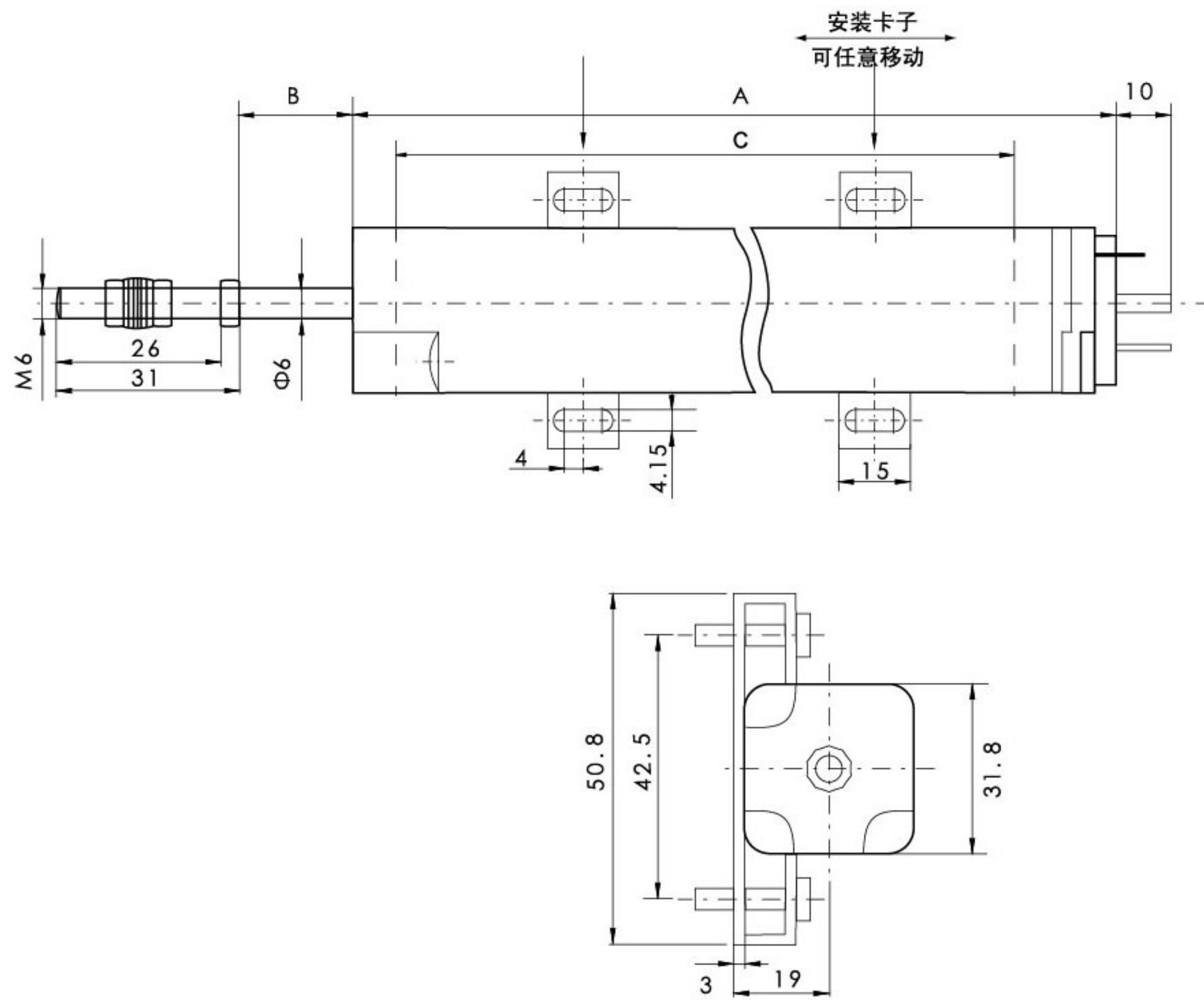


技术参数 Technique parameter

参数	Specifications	技术指标 Technique data															
		25	75	...	175	200	...	300	350	375	400	450	500	600	650	750	900
线性行程 (C mm)	Stroke length	25	75	...	175	200	...	300	350	375	400	450	500	600	650	750	900
输出电阻 (kΩ±20%)	Nominal resistance (kΩ±20%)	5	5		5		5						10	10			
壳体长度 (A±1mm)	Housing length(A±1mm)	98	C+63		C+64		415	440	466	517	572	673	725	826	978		
机械行程 (B±1mm)	Mechanical stroke(B±1mm)	33	C+9		C+10		361	386	412	463	518	619	670	772	924		
综合精度	Comprehensive accuracy	±0.05%F.S, ±0.1%F.S, ±0.25%F.S															
重复性	Repeatability	0.02mm															
输出信号	Output signal	4~20mA, 0~5V, 0~10V, 0~±5V, 0~±10V, 电阻															
工作电压	Operating voltage	12~32VDC															
工作温度	Operating temperature	-30~100℃															
抗振性能	Vibration proof	20g(5...2000 Hz)															
耐冲击性	Strike proof	50g(11 ms)															
位移速度	Displacement speed	≤10m/s															
绝缘阻抗	Insulation resistance	≥100MΩ (50VDC)															
外壳材质	Material	铝合金 Aluminium alloy															
防护等级	IP protection	IP54															



外形尺寸图 Dimensions



选型表 Model code:

NS-	商标	
	型号	产品名称
	WY03	位移传感器
	- X	X: 线性行程, 单位为: mm 例: 50mm, 500mm
	代码	综合精度
	05	±0.05%F.S
	10	±0.10%F.S
	25	±0.25%F.S
	代码	是否双向
	L	单向 (即零点在一端, 如: 10L表示10mm)
D	双向 (即零点在中间, 如: 10D表示±10mm)	
代码	输出信号	
I	4~20mA	
V1	0~5V	
V2	0~10V	
V3	0~±5V	
V4	0~±10V	
6	电阻	
T	特殊规格	
代码	工作电压	
12	12VDC	
24	24VDC	
T	特殊规格	

NS- WY03 - 100mm 25 L I 24 ← 选型举例

